

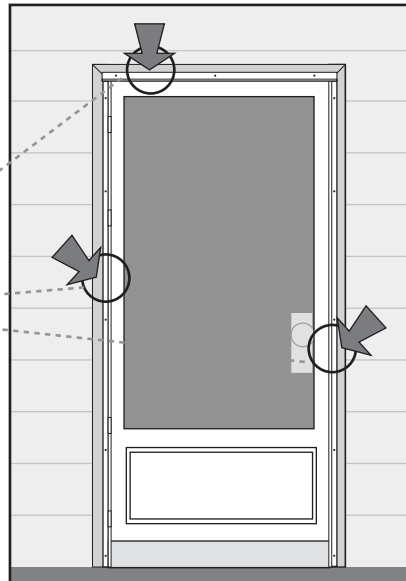
Rail Screw Cover Installation instalación de cubiertas de los tornillos del larguero

Rail Screw Covers

Snap strips into place by anchoring the **outer side first**.

Start at the top ends and slide finger down strip while pressing.

Screw covers may need to be cut to fit.



Cubiertas de los tornillos del larguero

Coloque las bandas a presión en su lugar anclando el **lado exterior primero**.

Comience en los extremos superiores y deslice el dedo hacia abajo de la franja mientras presiona.

Es posible que sea necesario cortar las cubiertas de los tornillos para que se adapten.

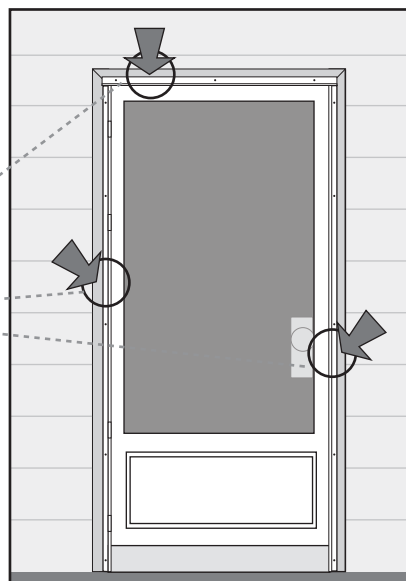
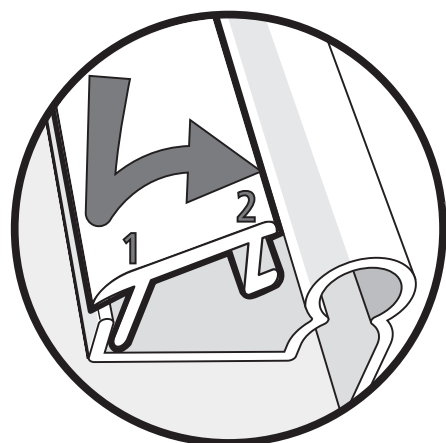
Rail Screw Cover Installation instalación de cubiertas de los tornillos del larguero

Rail Screw Covers

Snap strips into place by anchoring the **outer side first**.

Start at the top ends and slide finger down strip while pressing.

Screw covers may need to be cut to fit.



Cubiertas de los tornillos del larguero

Coloque las bandas a presión en su lugar anclando el **lado exterior primero**.

Comience en los extremos superiores y deslice el dedo hacia abajo de la franja mientras presiona.

Es posible que sea necesario cortar las cubiertas de los tornillos para que se adapten.